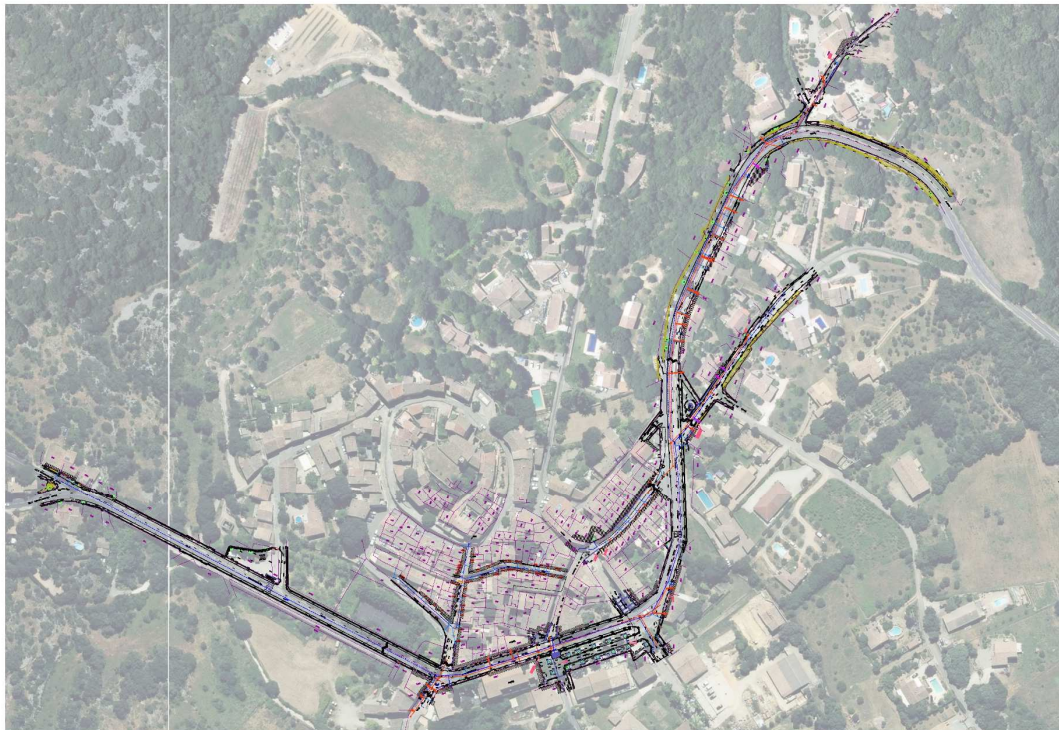


RENOUVELLEMENT DU RÉSEAU D'ALIMENTATION EN EAU POTABLE ET DE TRANSPORT DES EAUX USÉES

ROUTE DÉPARTEMENTALE N°32 – RUE DU CALVAIRE – RUE ANDRÉ
GABRIEL – RUE DU ROC DE SUCRE – RUE DE LA GROTTÉ – RUE ROUSSEL
COMMUNE DE PUECHABON

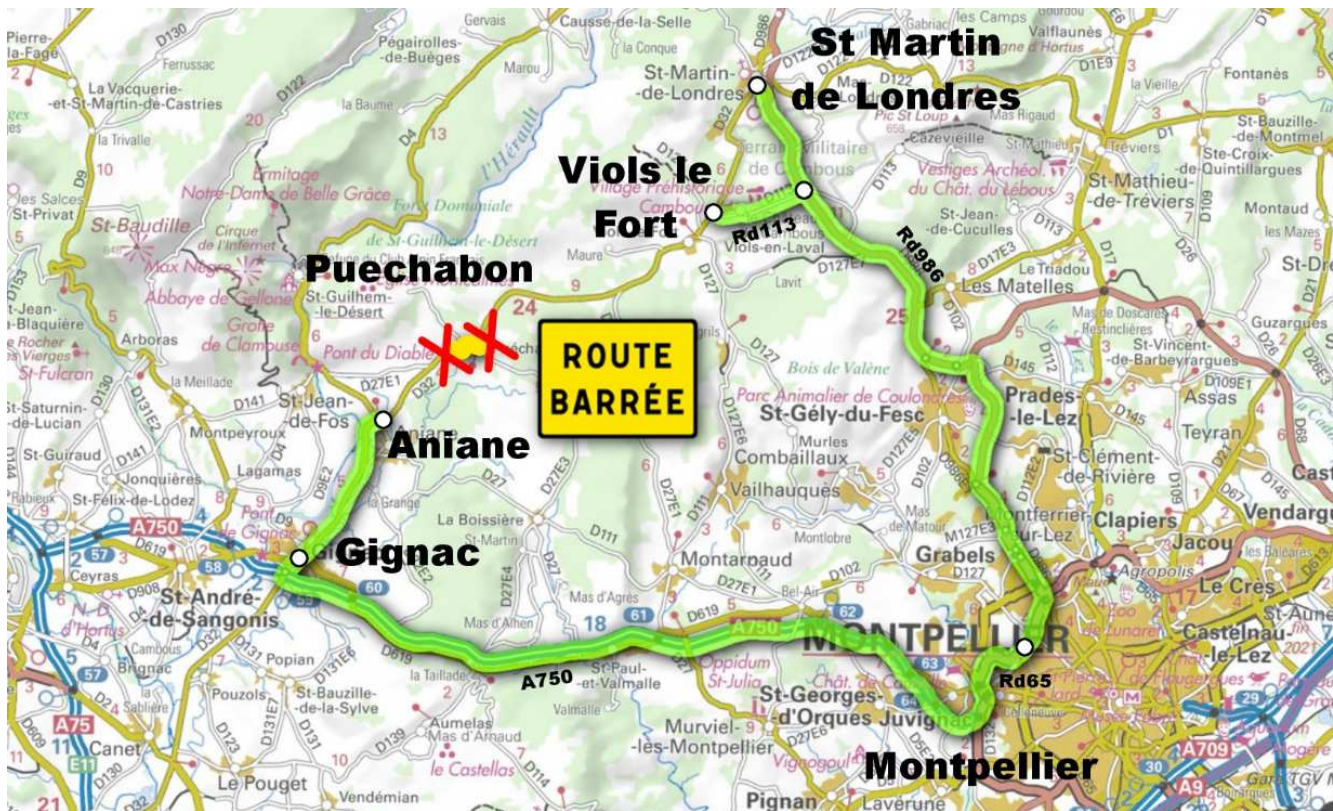


PRÉSENTATION DE L'OPÉRATION TRAVAUX SUR LES RÉSEAUX & TRAVAUX DE VOIRIE

- Interlocuteurs & Projets :
 - CCVH : Réseaux Humides concernent le collecteur des Eaux Usées et la conduite de transport d'Eau Potable ainsi que les branchements particuliers pour les deux réseaux.
 - Département : la réfection de la voirie implique un aménagement pleine largeur du profil en travers actuel et le traitement des Eaux Pluviales.
- Enjeux :
 - Mise en sécurité de la Route Départementale n°32 avec fermeture à la Circulation sauf Riverains.
 - Exécution des réseaux humides et de la réfection de voirie en simultané.
 - Cadrage du Phasage pour l'ensemble des Travaux.
 - Délais.

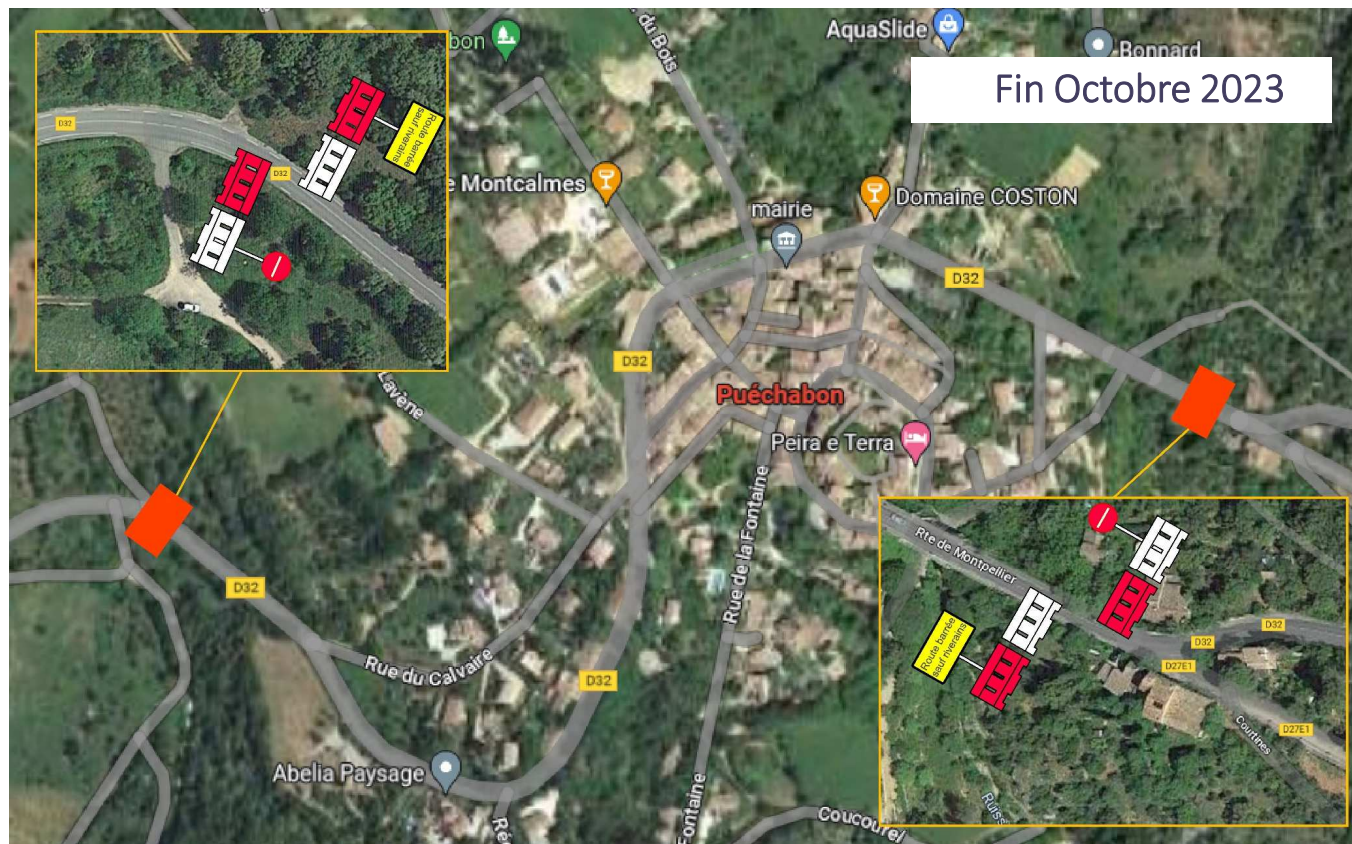
PRÉSENTATION DE L'OPÉRATION MISE EN SÉCURITÉ DE LA ROUTE DÉPARTEMENTALE

- Déviation mise en place par le Département pour la gestion de la Circulation extérieure et de passage sur la Commune.



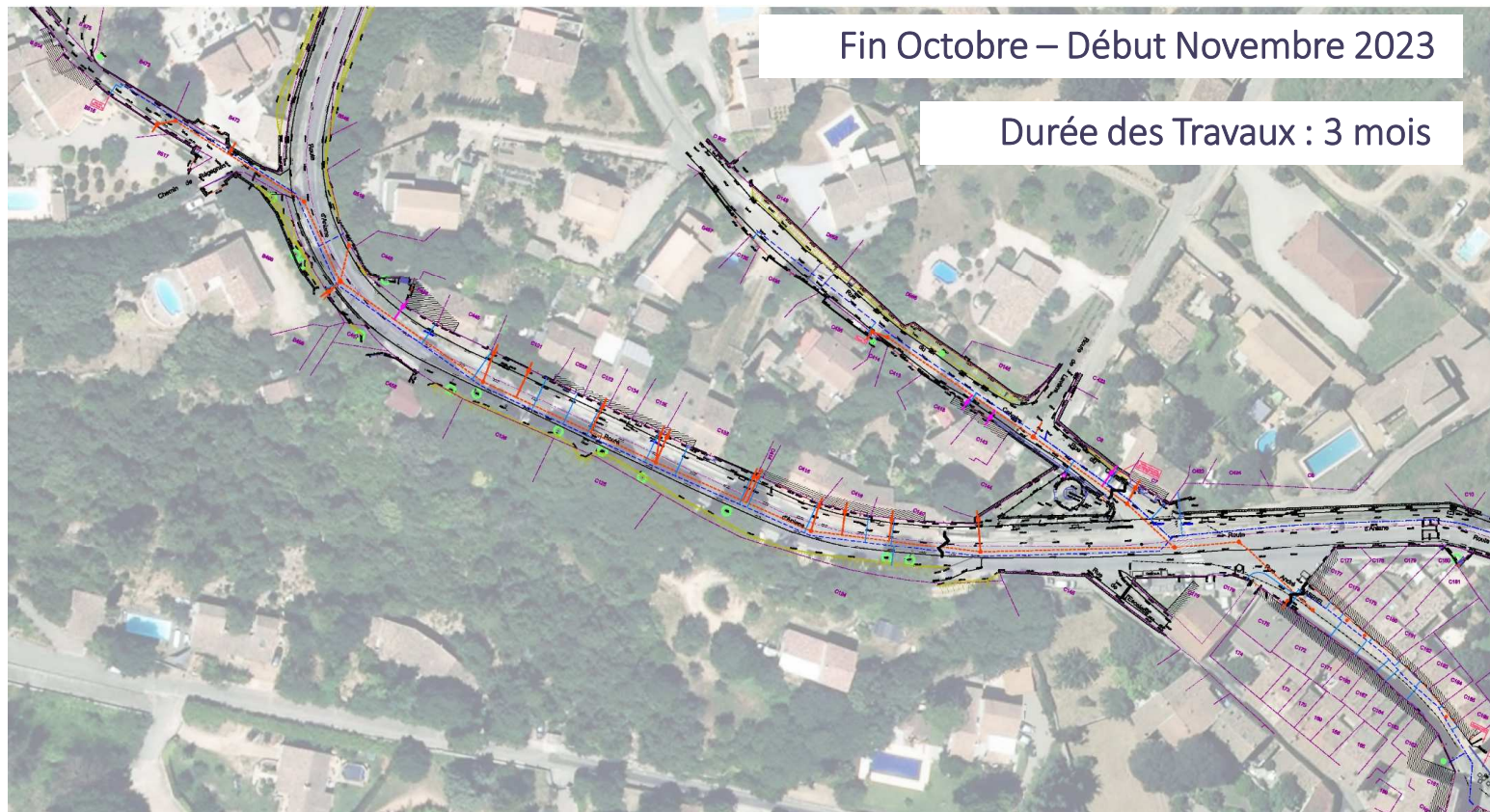
PRÉSENTATION DE L'OPÉRATION FERMETURE DE LA ROUTE DÉPARTEMENTALE

- Phase 1 – Mise en place des équipements de fermeture de la Route par le Département sauf pour les riverains.



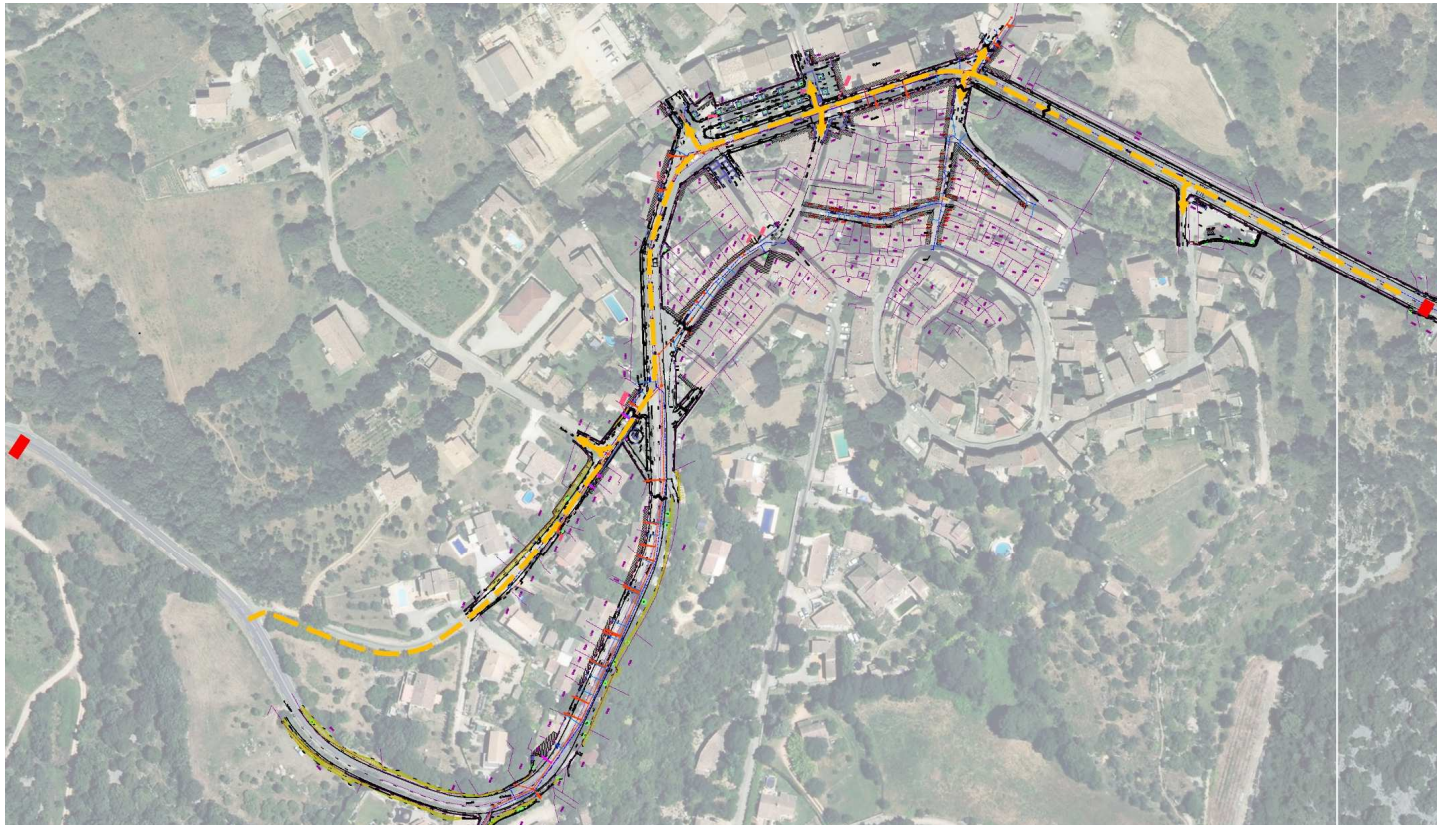
PRÉSENTATION DE L'OPÉRATION EXÉCUTION DES TRAVAUX PAR PHASE ET TRONÇON

- Phase 2 – Réseaux d'Eau Potable et d'Assainissement.
 - Phase 2.1 – Tronçon Gabriel/Calvaire en direction du chemin de Regagnas.



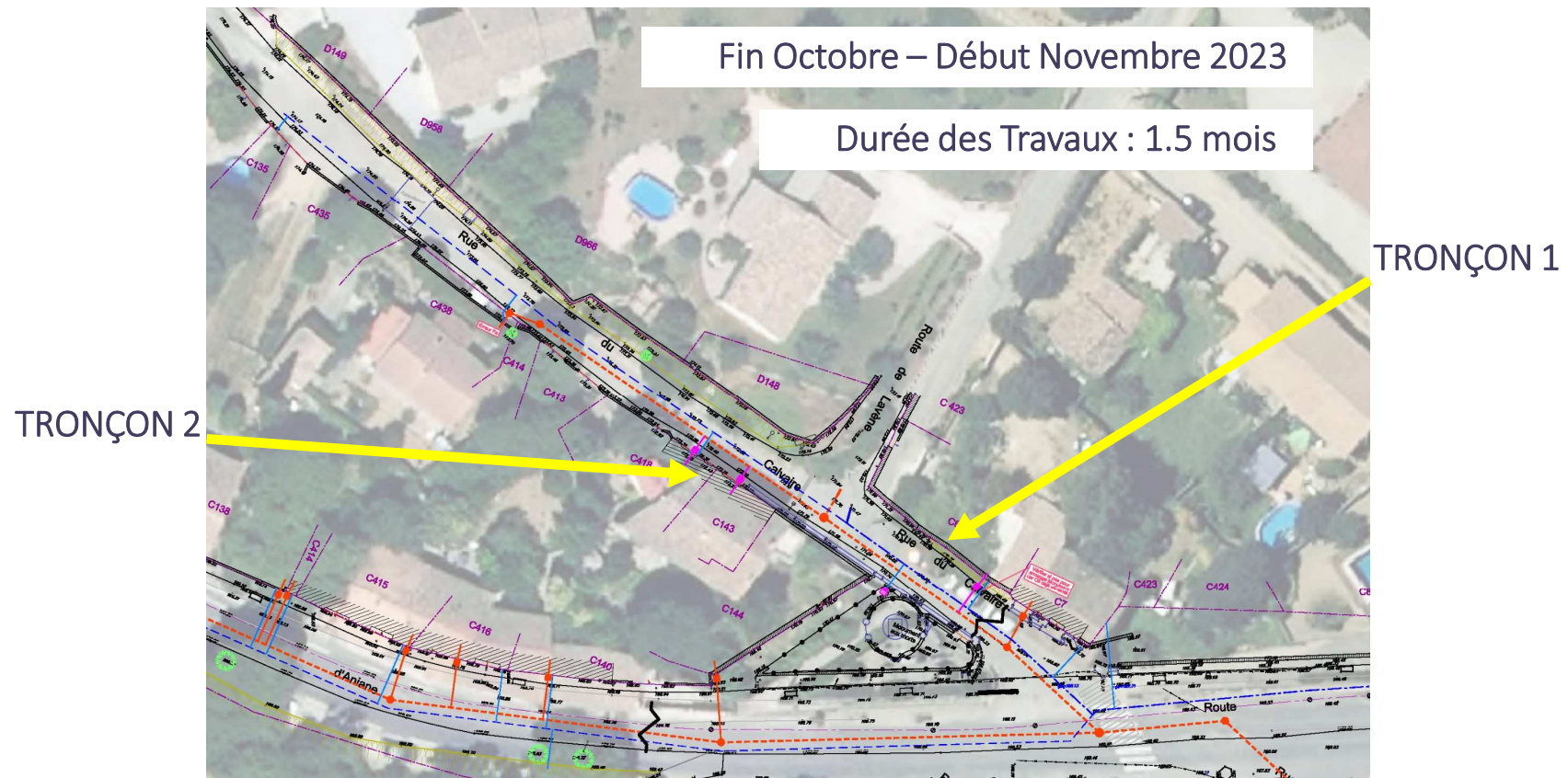
PRÉSENTATION DE L'OPÉRATION EXÉCUTION DES TRAVAUX PAR PHASE ET TRONÇON

- Phase 2 – Réseaux d'Eau Potable et d'Assainissement.
 - Phase 2.1 – Déviation de circulation des Riverains.



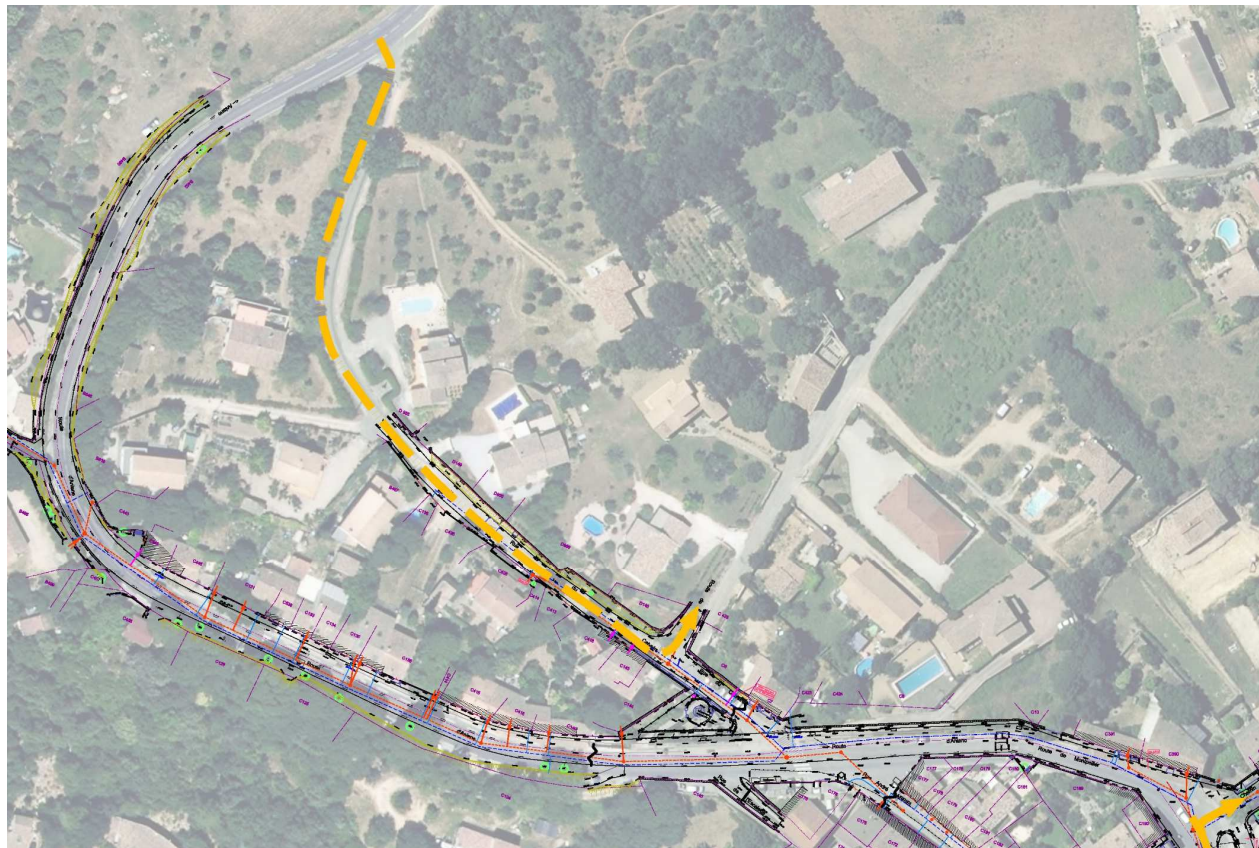
PRÉSENTATION DE L'OPÉRATION EXÉCUTION DES TRAVAUX PAR PHASE ET TRONÇON

- Phase 2 – Réseaux d'Eau Potable et d'Assainissement.
 - Phase 2.2 – Tronçons (2) rue du Calvaire Chemin de Lavène.



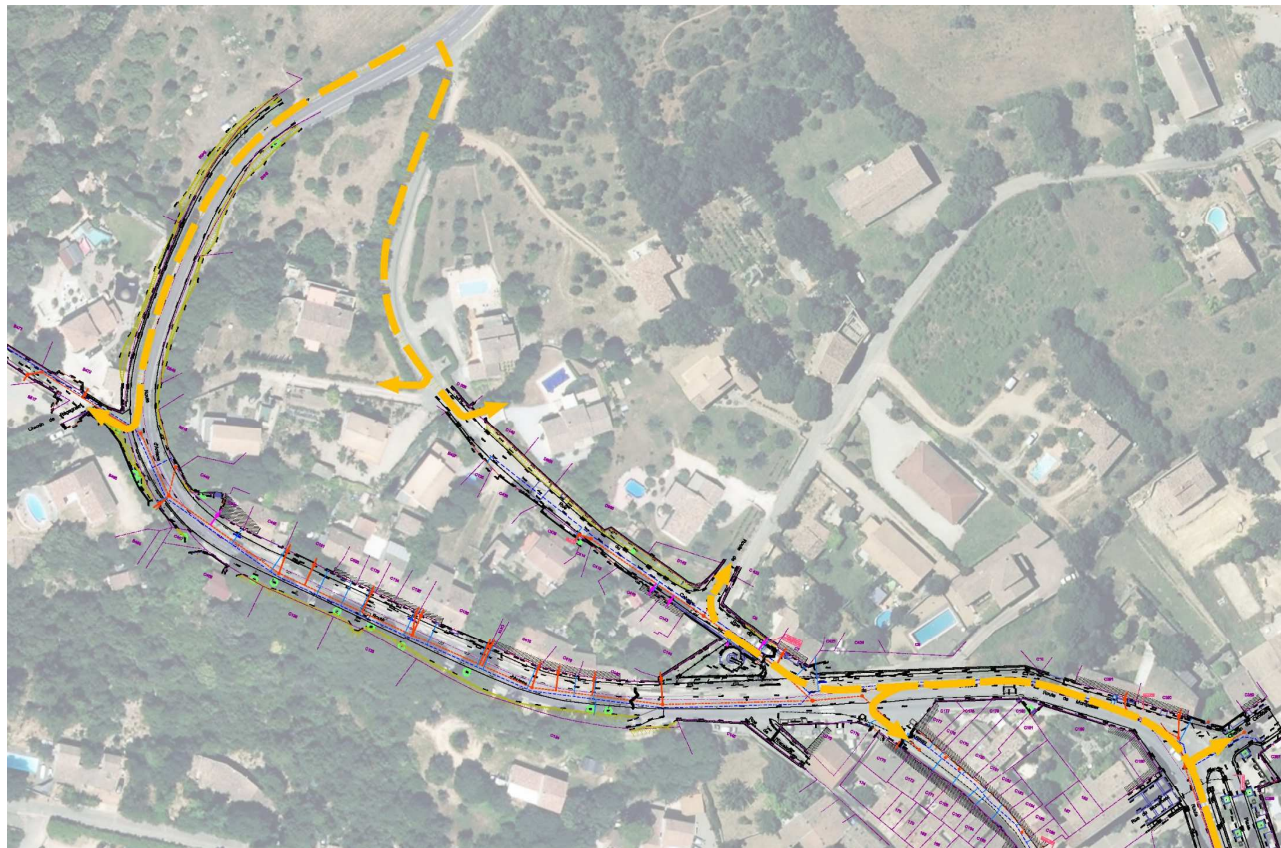
PRÉSENTATION DE L'OPÉRATION EXÉCUTION DES TRAVAUX PAR PHASE ET TRONÇON

- Phase 2 – Réseaux d'Eau Potable et d'Assainissement.
 - Phase 2.2 – Déviation de circulation des Riverains sur Tronçon 1.



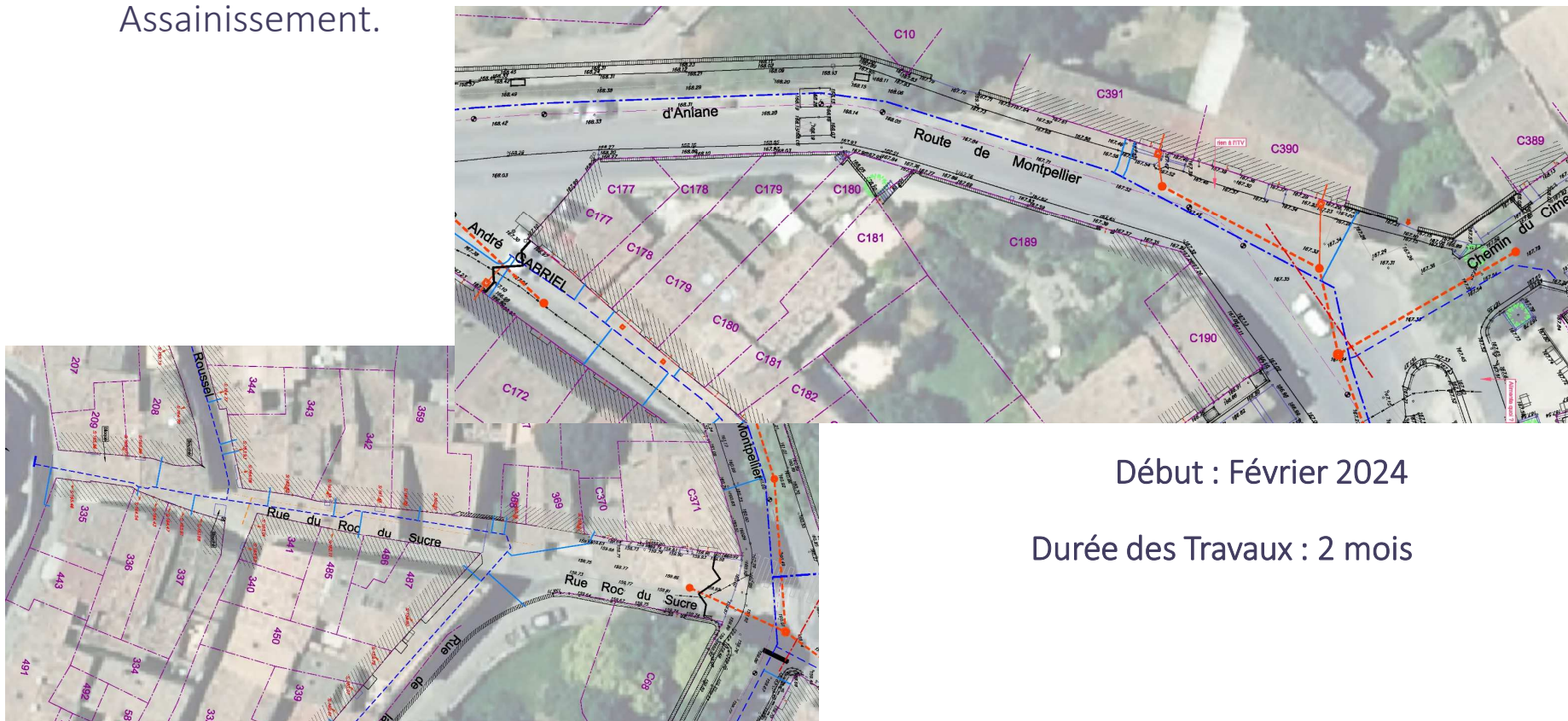
PRÉSENTATION DE L'OPÉRATION EXÉCUTION DES TRAVAUX PAR PHASE ET TRONÇON

- Phase 2 – Réseaux d'Eau Potable et d'Assainissement.
 - Phase 2.2 – Déviation de circulation des Riverains sur Tronçon 2.



PRÉSENTATION DE L'OPÉRATION EXÉCUTION DES TRAVAUX PAR PHASE ET TRONÇON

- Phase 3 – Réseaux d'Eau Potable et d'Assainissement – Voirie.
 - Phase 3.1 – Tronçon Gabriel/Cimetière et rue du Roc de Sucre : Eau Potable - Assainissement.

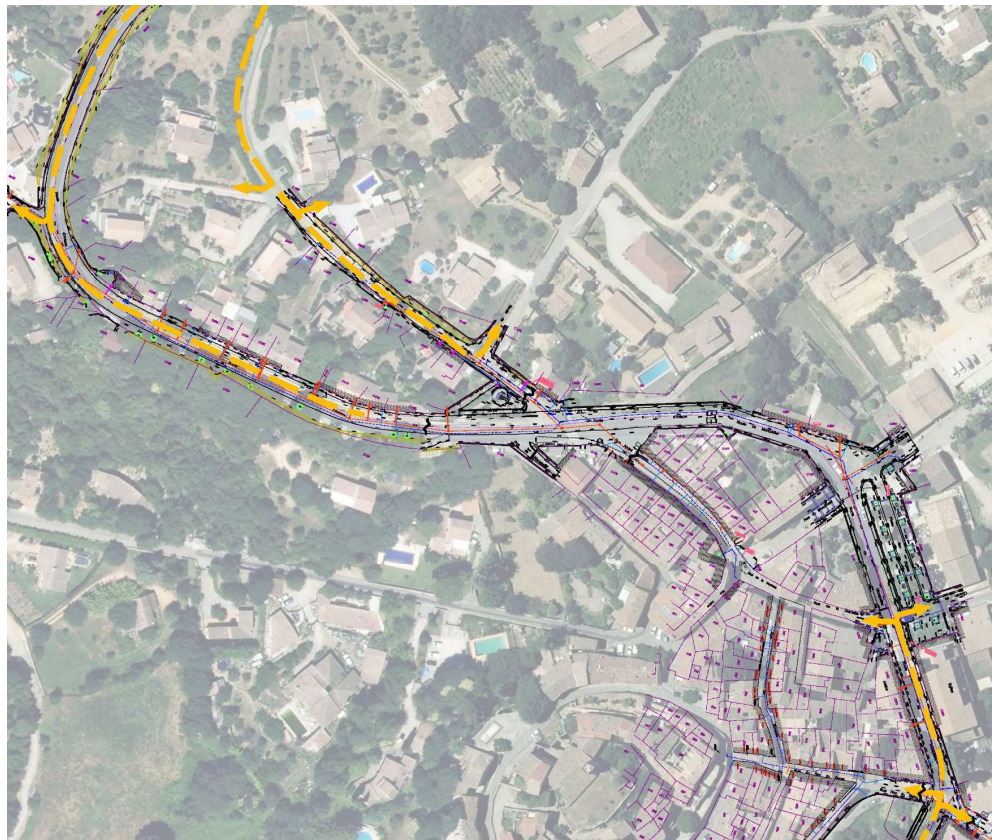


Début : Février 2024

Durée des Travaux : 2 mois

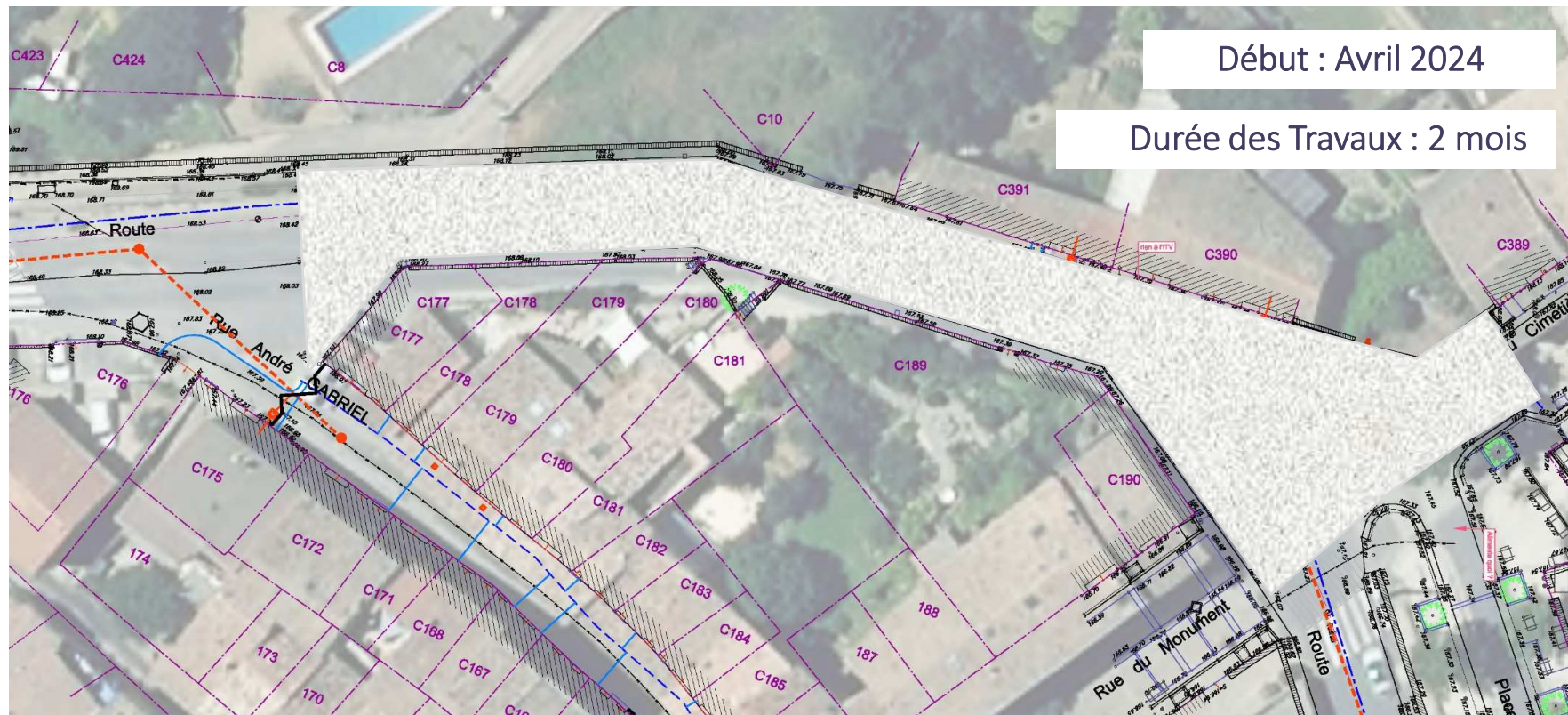
PRÉSENTATION DE L'OPÉRATION EXÉCUTION DES TRAVAUX PAR PHASE ET TRONÇON

- Phase 3 – Réseaux d'Eau Potable et d'Assainissement – Voirie.
 - Phase 3.3 – Déviation de la Circulation des riverains.



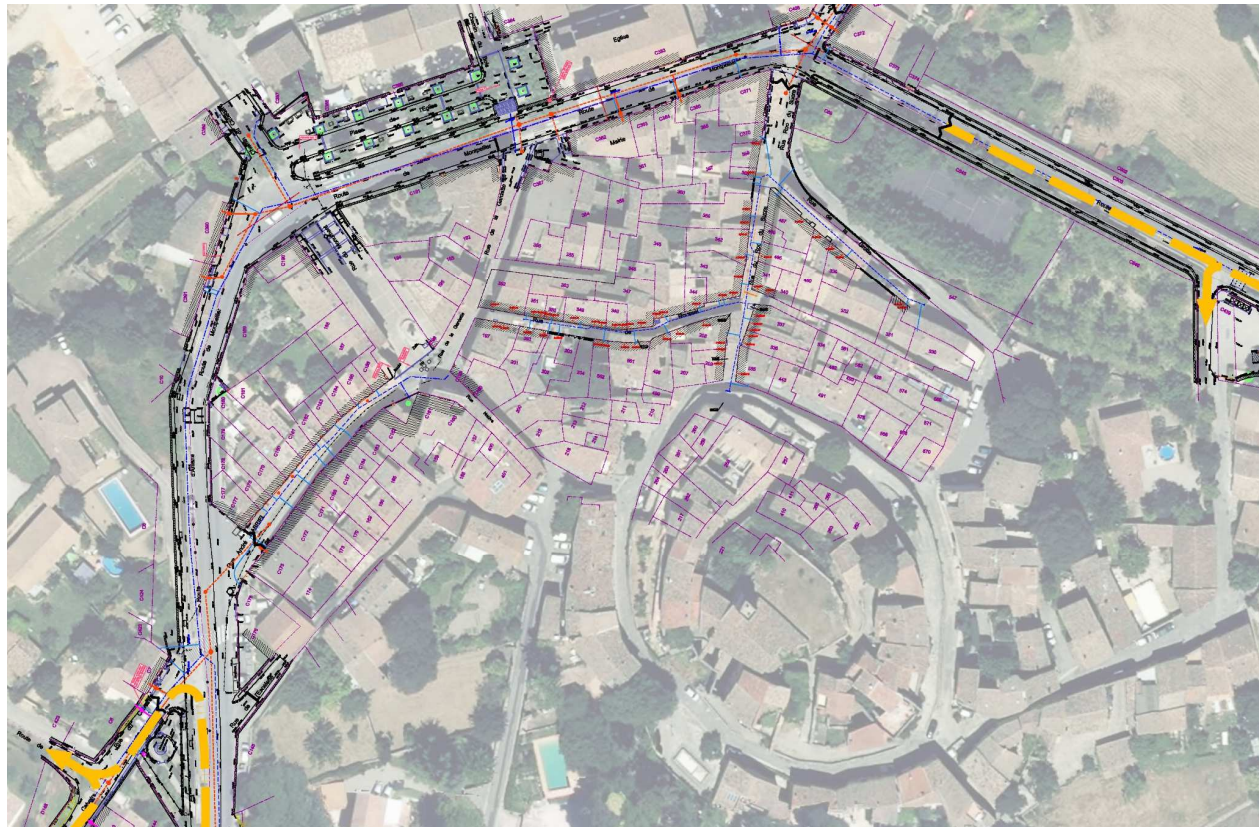
PRÉSENTATION DE L'OPÉRATION EXÉCUTION DES TRAVAUX PAR PHASE ET TRONÇON

- Phase 4 – Réseaux d'Eau Potable et d'Assainissement – Voirie.
 - Phase 4.2 – Tronçon Gabriel/Monument-Cimetière : Voirie.



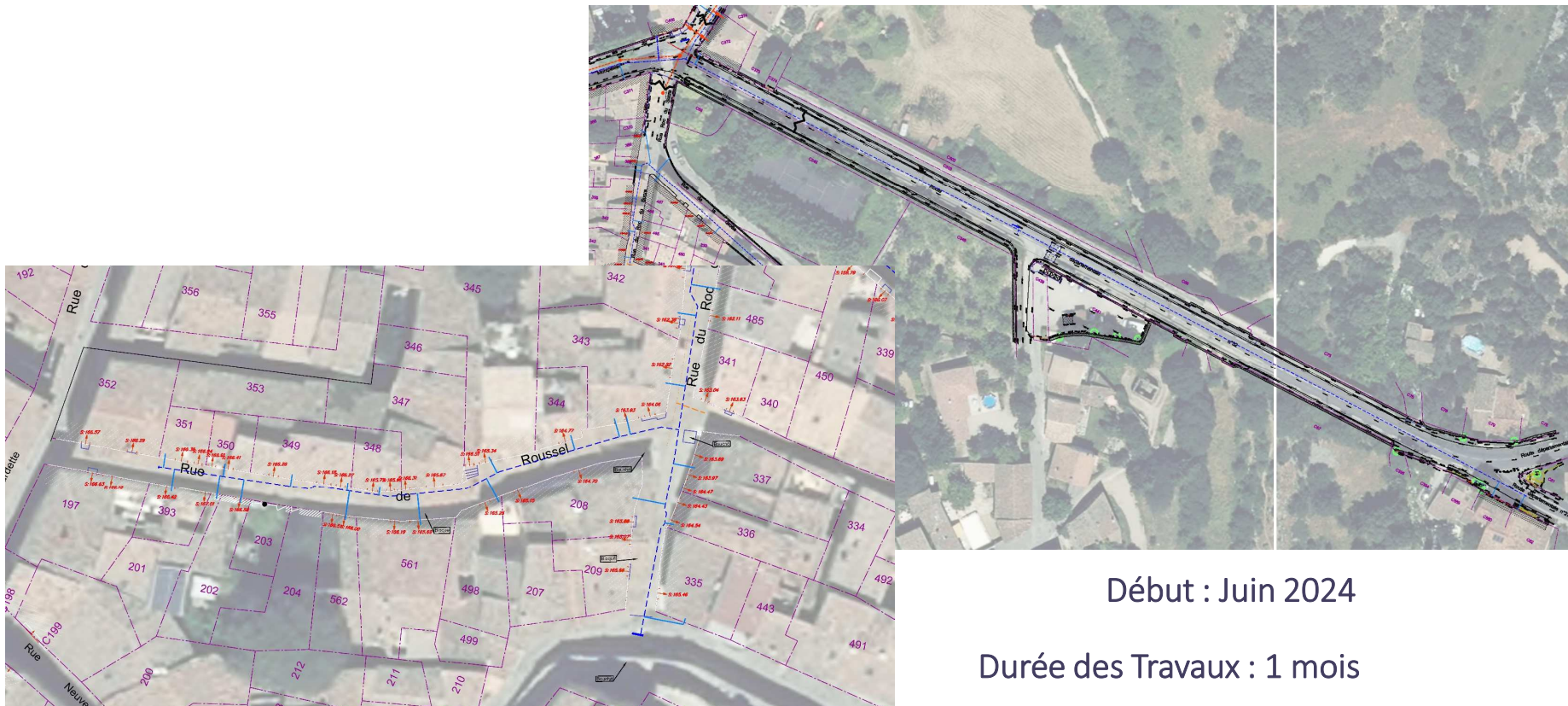
PRÉSENTATION DE L'OPÉRATION EXÉCUTION DES TRAVAUX PAR PHASE ET TRONÇON

- Phase 4 – Réseaux d'Eau Potable et d'Assainissement – Voirie.
 - Phase 4.3 – Déviation de la Circulation des riverains.



PRÉSENTATION DE L'OPÉRATION EXÉCUTION DES TRAVAUX PAR PHASE ET TRONÇON

- Phase 5 – Réseaux d'Eau Potable et d'Assainissement – Voirie.
 - Phase 5.1 – Tronçon RD32 Traverse du Pont du Ruisseau du Grigoulet : Eau Potable.

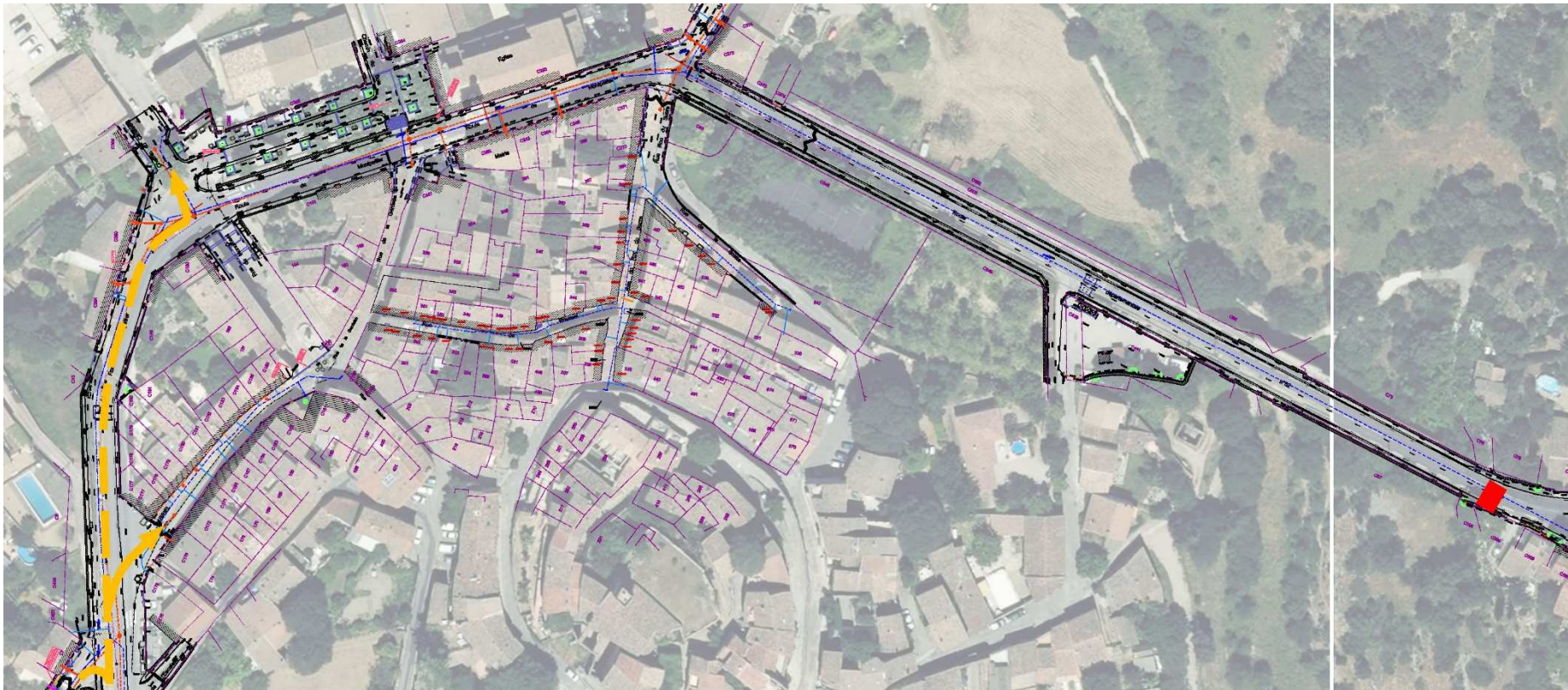


Début : Juin 2024

Durée des Travaux : 1 mois

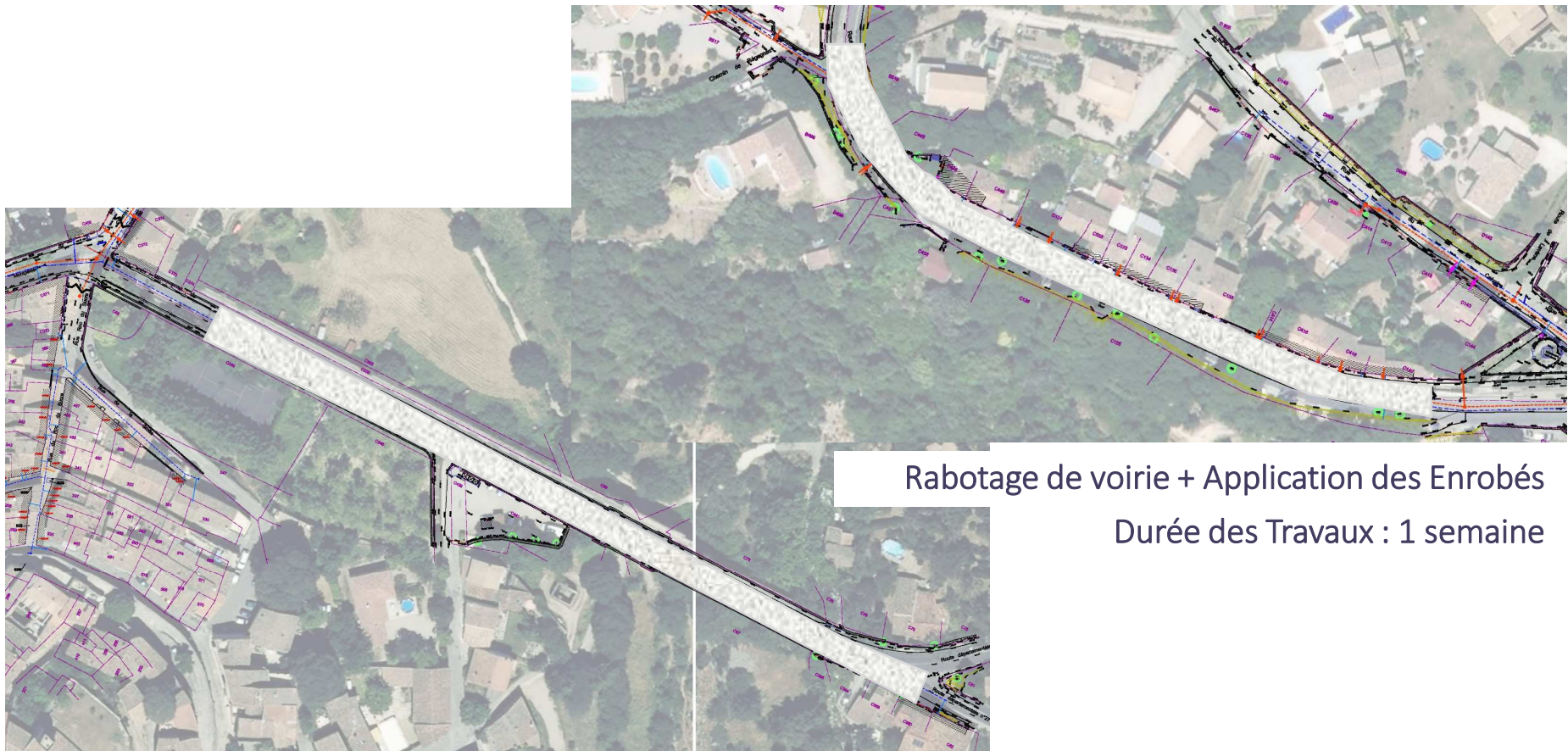
PRÉSENTATION DE L'OPÉRATION EXÉCUTION DES TRAVAUX PAR PHASE ET TRONÇON

- Phase 5 – Réseaux d'Eau Potable et d'Assainissement – Voirie.
 - Phase 5.3 – Déviation de la Circulation riverains.



PRÉSENTATION DE L'OPÉRATION EXÉCUTION DES TRAVAUX PAR PHASE ET TRONÇON

- Dernière Phase 5 – Réfection Voirie entrée et sortie de Commune.





Questions ouvertes

Merci pour votre attention...