

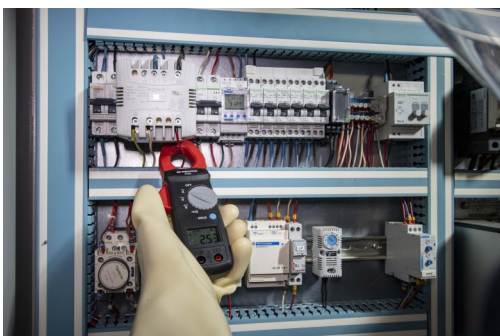


## En quoi consiste le Métier d'électro-mécanicien?

### Les missions :

L'unité électromécanique se compose de 2 agents et a pour mission la surveillance et la maintenance des équipements électromécaniques à la fois sur les ouvrages d'eau potable, mais aussi d'assainissement sur tout le territoire.

La mission consiste aussi à vérifier le bon fonctionnement des équipements électroniques à la programmation des automates, au remplacement des pièces défectueuses. Ils travaillent en étroite collaboration avec les agents des infrastructures des sites.



### La supervision déployée :

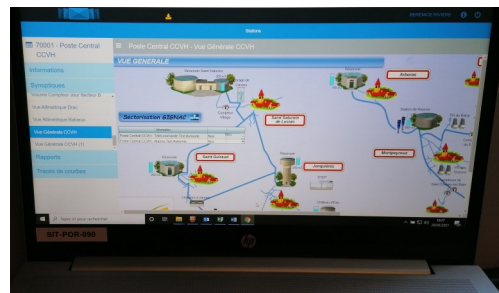
En 2020, la supervision (soit le suivi informatique et à distance des sites) a été déployée sur presque tous les sites. Le déploiement va continuer en 2021.

Un système de surveillance sur ordinateur permet en temps réel de visualiser l'état des nappes, le débit journalier, le niveau des réservoirs ou encore le suivi et le niveau des stations d'épurations. Lorsqu'un dysfonctionnement a lieu, un système d'alarme est mis en place. Les agents de l'exploitation s'organisent donc pour intervenir.

La supervision donne une lecture rapide des sites sur ordinateur. L'accessibilité au logiciel PC WIN 2 est possible sur tablette par tous les agents de terrain, pour une meilleure réactivité.

Ce déploiement électronique concerne aussi les compteurs de sectorisation posés dans le cadre des travaux des schémas directeurs (une vingtaine de compteurs posés en 2020).

- ▶ **En eau potable** : 26 appareils ont été installés sur les sites et 31 compteurs de sectorisation équipés, soit 3 340 remontées d'informations sur la supervision.
- ▶ **En assainissement** : 40 appareils ont été installés sur les sites, soit 4 830 remontées d'informations sur la supervision.



66

sites équipés en supervision